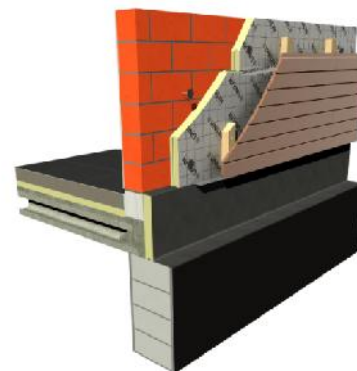



UTHERM Wall Flex PIR L



UTHERM Wall Flex PIR L är en högpresterande, styv isoleringsskiva av PIR-skum belagd med en gastät aluminiumkompositfolie på båda sidor. Utherm Wall Flex PIR L är dessutom försedd med ett 2,5 cm tjockt skikt mineralull på en sida.

Produktegenskaper

Ytskikt	L: gastät aluminiumkompositfolie
Kärna	PIR (polyisocyanurat)
Kanter	Spontade på fyra sidor 
Storlek	1 200 mm x 600 mm
Värmeledningsförmåga: λ_D enligt EN 13165: 2015	PIR: 0,022 W/mK Mineralull: 0,037 W/mK
Tryckhållfasthet vid 10 % deformation: CS(10/Y)150 enligt EN 826	≥ 150 kPa (1,5 kg/cm ²).
Draghållfasthet, längdriktning	TR80 ≥ 80 kPa
Formstabilitet 48 h, 70°C, 90 % RF 48 h, -20°C	DS(70,90)3: $\Delta e_{l,b} \leq 2$ / $\Delta e_d \leq 6$ DS(-20,-)1: $\Delta e_{l,b} \leq 1$ / $\Delta e_d \leq 2$
Deformation vid viss belastning och temperatur	DLT(2) ≤ 5 %
Densitet, PIR-skum	32 kg/m ³ ± 3 kg/m ³
Vattenångmotstånd, PIR-skum (μ)	50–100
Brandklassning	F (EN 13501-1)

Produkter

Tjocklek [mm]	R _D -värde [m ² K/W]
40 + 25	2,45
50 + 25	2,90
60 + 25	3,40
70 + 25	3,85
82 + 25	4,40
92 + 25	4,95
100 + 25	5,20
120 + 25	6,10
140 + 25	7,00
160 + 25	7,90

För vissa tjocklekar gäller ev. minimiorder. Kontakta UNILIN division insulation för mer information om tillgänglighet.

Utherm Wall PIR L isoleringsskiva är CE-märkt.

